

TARGI WNETRZ I OGRODÓW  
**HOME & GARDEN**  
26-27 maj - Gliwice

Ośrodek Sportu Politechniki Śląskiej  
ul. Kaszubska 28



Na Targach dystrybuowane będzie  
Wydanie specjalne

**Gazety Miejskiej - DOM i OGRÓD**

Zamówienia na reklamę przyjmujemy do piątku, 18 maja  
tel. 32 230-84-51 e-mail: [marketing@gazeta-miejska.pl](mailto:marketing@gazeta-miejska.pl)

ISSN: 2081-9005

15 maja 2012

Nr 569

gazeta

**miejska**

Gliwice Zabrze

Tygodnik bezpłatny  
ukazuje się we wtorki

REDAKCJA  
I BIURO OGŁOSZEŃ:  
Gliwice, pl. Piłsudskiego 3  
czynne: pon-pt: 9-16.00  
tel./fax 32 230-84-51  
tel./kom. 503 10-60-19

[www.gazeta-miejska.pl](http://www.gazeta-miejska.pl)  
[redakcja@gazeta-miejska.pl](mailto:redakcja@gazeta-miejska.pl)



### Telefoniczny Dyżur Redakcyjny

piątek 11.30 - 13.30

Chciałbyś zgłosić jakiś problem, interwencję, a może pochwałę? Czekamy na Twój telefon pod numerem 32 230-84-51



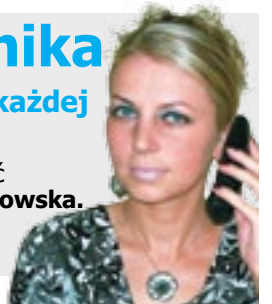
### Rozmawiamy z przyszłym komendantem Straży Miejskiej.

Strony 6-7

### Dyżur prawnika

Telefoniczne porady z każdej dziedziny prawa.

Na Państwa pytania odpowiadać będzie **advokat Izabela Latkowska**. W czwartek, od 15.00 do 16.00 pod nr telefonu 32 230-84-51



# Stadion piękny, ale kibiców mało



Fot. ITV Gliwice

- Już pierwsze mecze pokazały, że prawdziwych kibiców i sympatyków piłki nożnej nie brakuje w Gliwicach - czytamy na banerach urzędu miasta, reklamujących Gliwice jako miasto sportu i aktywnego wypoczynku. Wystarczy szybki rzut oka na trybuny w ostatnich meczach Piasta, by przekonać się, że jest inaczej.



Koniec darmowej autostrady do Wrocławia. Od przyszłego miesiąca przejazd A4 na odcinku Katowice - Wrocław będzie płatny.

## Wrocław za 16 zł

Na szczęście, będzie tańiej niż wcześniej zakładano. Przypomnijmy, początkowo Generalna Dyrekcja Dróg zapowiadała ustalenie stawek na poziomie 20 gr za kilometr. Jednak jak pisaliśmy w marcu, pojawiła się możliwość obniżenia tej kwoty do 10 gr. Teraz tę informację w rozmowie z „Gazetą Miejską” potwierdził Artur Mrugasiewicz z GDDKiA.

będzie nas kosztować aż 32 zł. To dużo, ale i tak mniej niż przejazd tą samą autostradą z Katowic do Krakowa. Zarządca tego odcinka, firma Stalexport Autostrada Małopolska na każdej bramce pobiera od kierowców aż 9 zł, co przy podróży w dwie strony daje zawrotną kwotę 36 zł.

(mpp)

Za przejazd samochodem osobowym po ponad 160-kilometrowym odcinku zapłacimy zatem około 16 zł. O połowę mniej zapłacą właściciele motocykli. Wdrażaniem systemu do pobierania opłat zajmuje się austriacka firma Kapsch. Podróż do Wrocławia w dwie strony

REKLAMA

**RAJ**  
[www.radiotaxi.gliwice.pl](http://www.radiotaxi.gliwice.pl)  
**RADIO-TAXI**  
**1-91 92**  
BEZPŁATNE ZAMAWIANIE TAKSÓWEK  
**800 150 850**  
zawsze na czas