

Dyżur redakcyjny

Czekamy na Państwa telefony pod numerem (32) 230-84-51, w piątek, od 11.30 do 13.30. A o czym informowali nas Czytelnicy podczas ubiegłego dyżuru?

- Od dziesięciu lat mieszkam przy ulicy Wróblewskiego w Gliwicach i przez ten czas zaobserwowałam bardzo niepokojący proceder. Otóż w okresie wakacji na terenie II Liceum Ogólnokształcącego okoliczna młodzież wieczorami urządza sobie popijawy. Potem walą w drzwi od szkoły, zostawiają pełno puszek i butelek. Interwencje policji i straży miejskiej nie przynoszą skutku, ponieważ zaraz gdy radiowóz odjedzie, oni znowu wracają - zauważa pani **Tatiana**. Sprawę przekazaliśmy gliwickiej policji.

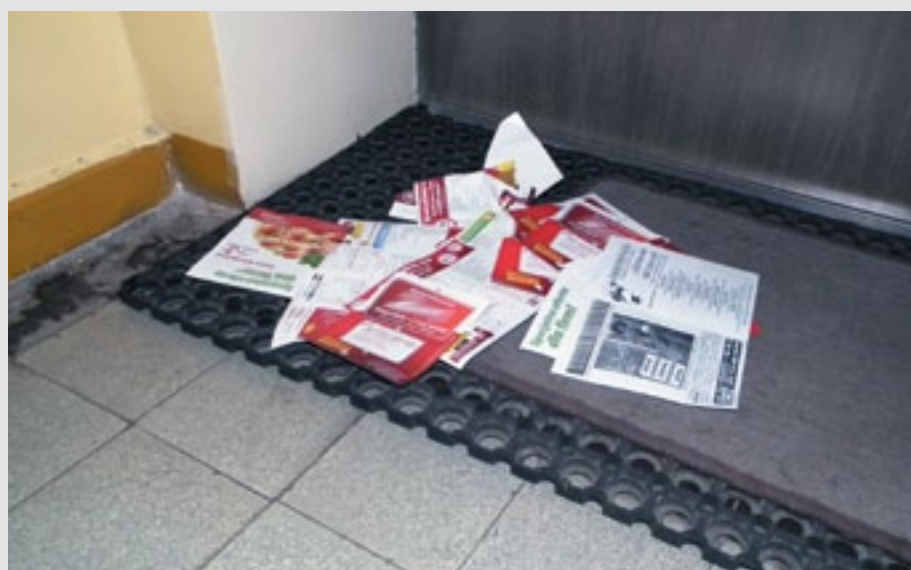
Z Zabrze zadzwoniła do nas pani **Stanisława**. - Mieszkam na Zaborzu, przy ulicy Agrestowej. Z przykrością muszę stwierdzić, że chodnik przy tej ulicy nie nadaje się do użytku. Ktoś na nim kiedyś nogę złamał. Ludzie, którzy zmierzają w kierunku przystanku autobusowego muszą chodzić ulicą - żali się nasza Czytelniczka.

- Nie rozumiem dlaczego gliwickie Kąpielisko Leśne na osiedlu Kopernika jest płatne w przypadku, gdy popsuje się pogoda - dziwi się pan **Adrian**. Zdaniem naszego Czytelnika, w takich sytuacjach, kąpielisko powinno zwracać wcześniej pobrane opłaty za wstęp.

- Jakiś czas temu przeczytałem na łamach „Gazety Miejskiej”, że na osiedlu Sikornik ma powstać rondo, które uporządkuje ruch na skrzyżowaniu ulic Kosów, Czapli i Jaskółczej. Od tego czasu nic o tym nie słyszałem. Czy ta sprawa jest wciąż aktualna? - pyta pan **Jerzy** z Gliwic.

Na zgłoszenie naszego Czytelnika odpowiada **Jadwiga Jagieło-Stiborska**, rzecznik Zarządu Dróg Miejskich. - Przetarg na wykonanie projektu w oparciu o koncepcję został rozstrzygnięty w kwietniu. Wygrała go firma Ayesa Polska, która ma czas do końca listopada do przygotowanie projektu - wyjaśnia rzecznik ZDM.

Pani **Genowefa** z Gliwic ma uwagi co do stanu chodnika przed szkołą przy ulicy Sobieskiego. - Piesi muszą uważać na ogromną wyrwę, która jest bardzo niebezpieczna. Za kilka tygodni rozpoczyna się rok szkolny, wtedy już o krok od



- Jak można śmiecić komuś pod drzwiami? - oburza się pani **Barbara** z ulicy Bekasa w Gliwicach. Zdaniem naszej Czytelniczki, osoby roznoszące ulotki reklamujące supermarkety, pizzerie czy banki nie powinny być wpuszczane na klatki schodowe, ponieważ zostawiają zbyt dużo ulotek na wycieraczkach pod drzwiami. - A jak dzwonią przez domofon, to beczelnie kłamią, że są z poczty - kończy pani Barbara.

wypadku. Trzeba coś z tym zrobić - apeluje nasza Czytelniczka.

zarówno z Urzędem Miasta, jak i ze Strażą Miejską. Poradzono nam jedynie, by zasypać plamę piaskiem - dziwi się pani **Liliana** z Gliwic.

Pani **Irena** ma zastrzeżenia co do schodów przed Urzędem Skarbowym przy ulicy Góry Chełmskiej. - Rozumiem, że w zimie mogły być w opłakanym stanie, ale teraz mamy lato. Za niedługo będzie jesień, potem znowu zima, i tak w kółko. Starsi ludzie mają olbrzymie kłopoty z wejściem po schodach - stwierdza nasza rozmówczyni.

- W Łabędach przy ulicy Rzezyckiej 27 znajduje się mały parking. Od jakiegoś czasu parkuje tam samochód marki Opel Omega, z którego nieustannie cieknie olej, zostawiając tłuste plamy. Kontaktowaliśmy się w tej sprawie

Z osiedla Zubrzyckiego w Gliwicach zadzwoniła do nas pani **Maria**. - Mieszkam w budynku przy ulicy Szarych Szezegów 16-20. Z przykrością muszę stwierdzić, że nasz chodnik w większości składa się z dziur. Nie ma tam w ogóle kostki. Praktycznie nie da się przejść - narzeka nasza rozmówczyni.

Zgłoszenia odbierał redaktor dyżurny Michał Pac Pomarnacki



Ogromna wyrwa w chodniku przy ul. Sobieskiego stanowi zagrożenie dla przechodniów

PARTNER



KUPON

REKLAMA

TANIE ZAMIENNIKI DROGICH LEKÓW
Apteka ANDERSA
Gliwice, ul. Andersa 12
Kupon rabatowy 5% na OTC

Radio-Taxi DRAGON 32 19-19-0
607 70 91 90
32 230 77 43
15% ZNIŻKI

PRZEGLĄDY REJESTRACYJNE
Samochodów do 3,5 t., pojazdów zasilanych gazem, powypadkowych oraz ze sterowaniem
• Stacja Auto Gaz
• Auto elektronika
• Serwis ogumienia
• Ustawianie zbieżności
SKP Gliwice
ul. Nowy Świat 37
(naprzeciw Szpitala Północnego)
Pon - Pt 7.00 - 20.00, Sob 7.00 - 16.00
tel. 331-43-68
Zamówienia na dostawy gazu w butlach 11 kg do domów i zakładów, pod nr tel. 238 70 91

KASY FISKALNE I TAKSOMETRY GamBit
sprzedaż serwis szkolenia
Gliwice
ul. Tarnogórska 234
tel. 32/ 270-05-37
270-05-21
czynne od pon.- do pt. 8-16
• wszystkie typy kas
• opieka całodobowa po 16.00
tel. 603 44-88-66

FORUM 24gliwice
Gliwickie forum internetowe.
Chcesz, żeby Twoja opinia była zauważona?
Dołącz do nas >>> www.24gliwice.pl/forum

moduł reklamowy tej wielkości kosztuje tylko
78 zł netto
Szczegóły na www.gazeta-miejska.pl

apteka pod koroną
ZAPRASZA CAŁODIENNIE w Niedziele i Święta
Gliwice, ul. Zygmunta Starego 16
tel. 231-24-82, tel./fax 238-22-34

wykonywanie odbitek, renowacja fotografii, wynajem studia
tel: 505-005-849
Gliwice, ul. Krupnicza 2
e-mail: aleksandra.staniszynska@poczta.onet.pl
tel: 608-756-225
fotografia reklamowa, portrety, studio, planer wizaż, stylizacja



Lubię to

[facebook.com/24gliwice](https://www.facebook.com/24gliwice)