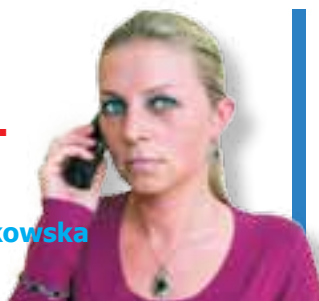


Zadzwoń, zapytaj!

Telefoniczny dyżur redakcyjny prawnika. W tym tygodniu zagadnienia związane z prawem spadkowym.

Na Państwa pytania odpowiadać będzie **advokat Izabela Latkowska**. W czwartek, od 15.00 do 16.00 pod nr telefonu **32 230-84-51**



Ratunek przyjdzie z powietrza

Gliwicka baza Lotniczego Pogotowia Ratunkowego wzbogaciła się o nowoczesny śmigłowiec.

Strona 11



ISSN: 2081-9005

Tygodnik bezpłatny ukazuje się we wtorki

nakład: 22.000 egz.

REDAKCJA I BIURO OGŁOSZEŃ:

Gliwice, Pl. Piłsudskiego 3
zapraszamy: pon-pt: 9-16.00
tel.fax 32 230-84-51
tel.kom. 503 10-60-19

www.gazeta-miejska.pl
redakcja@gazeta-miejska.pl

27 kwietnia 2011 | Nr 515

gazeta
miejska
Gliwice Zabrze

REKLAMA

Najczęściej odwiedzany gliwicki portal informacyjny

24/gliwice

www.24gliwice.pl

Stadion Miejski każdego dnia różnie i pięknieje. W maju gotowy będzie dach i siedziska. Gliwicom już zazdroszczą! Najbardziej w Bytomiu.



Robi wrażenie!



Tesco nieczynne do połowy czerwca

Od poniedziałku 2 maja nie zrobimy już zakupów w gliwickim Tesco przy ul. Łąbedzkiej.

Nie oznacza to jednak, że z

hipermarketem rozstajemy się na stałe. Jak informuje sieć Tesco, ma to związek z modernizacją sklepu, a ponowne otwarcie nastąpi 16 czerwca.

Krzeselka i zadaszenie zostaną zamontowane na budowanym przy ulicy Okrzei, Stadionie Miejskim już w maju. Około trzech tygodni przed odbiorem obiektu, planowanym na przełom czerwca i lipca, zostanie wyłożona murawa.

Na stadion, który jesienią stanie się areną występów Piasta Gliwice, z zazdrością patrzą władze ościennych klubów, a prezes bytomskiej Polonii, **Damian Bartyla**, byłby w stanie nawet odkupić jego projekt. Tylko jakoś na gliwickich piłkarzach obiekt wrażenia nie robi. Piast nie wygrał od siedmiu spotkań, co powoduje, że marzenia o ekstraklasie trzeba będzie odłożyć na rok.

Na płycie boiska, jak w ukropie uwijają się ekipy zajmujące się jej technologią. W pierwszej kolejności wykonana została instalacja drenażowa.

- Kolejny etap to montaż urządzeń, które podgrzeją

Ten materiał zobaczysz w TV



www.24gliwice.tv

płyte oraz instalacji nawodnieniowej - wyjaśnia inżynier **Ryszard Borowski** z firmy Polimex-Mostostal budującej stadion.

Sześć tysięcy krzesełek już jedzie!

Przed tygodniem rozpoczął się montaż paneli elewacji stadionu. Na razie tych w kolorze czerwonym. W błędzie jest jednak każdy, kto myśli, że czerwień pokryje cały stadion.

- Nic z tych rzeczy - uśmiecha się **Grzegorz Muzia**, rzecznik prasowy Piasta.

Około 2,5 metra wypełni pas niebieski, potem wspomniany czerwony, którego będzie 6 metrów, potem znów dwumetrowy pas niebieski, a za nim siedmiometrowy pas szary. - Krótko mówiąc: barwy miasta - tłumaczy Muzia.

Prawdziwa gorączka prac zaczęła się jednak po długim, majowym weekendzie. Stadion pomieści w sumie 10 tysięcy, 51 widzów. Do Gliwic na początku maja przyjedzie partia sześciu tysięcy, gotowych do montażu siedzisk. Patent jest sprawdzo-

ny - te same krzeselka są na stadionie Legii Warszawa. W przeważającej części będą w kolorze niebieskim. Z tych w kolorze czerwonym zostanie ułożony napis „Gliwice” - Blacha na zadaszenie też jest już w drodze. A jak skończymy dach, zabieramy się za montaż oświetlenia - rzuca inż. Borowski pomiędzy jednym a drugim poleceniem wydawanym brygadom budowniczych na stadionie.



REKLAMA

Radio-Taxi DRAGON 32 19-19-0
607 70 91 90
32 230 77 43
Z NAMI DOJEDZIESZ TANIEJ