



CZERKAWSKI - NIERUCHOMOŚCI

44-100 Gliwice, ul. Dolnych Wałów 1 44-100 Gliwice, ul. Kozielska 5 41-800 Zabrze, ul. Wolności 254
tel./fax. 32/ 332 42 72; 301 14 82 tel. 32/ 232 20 42 tel./fax 32/278 67 91, 278 67 90

www.czerkawski-nieruchomosci.com.pl My wybraliśmy jakość



G-CE, ul. Górnych Wałów 7 (k/Katedry)
tel./fax 32/ 238 20 80, 238 27 50
gliwice@nitka.com.pl

ZABRZE, ul. Wolności 264
tel./fax 32/ 271 60 61
zabrze@nitka.com.pl

PYSKOWICE, ul. Woj. Pol. 15
tel./fax 32/ 233 87 70
pyskowice@nitka.com.pl



www.nitka.com.pl

my wybraliśmy jakość

MIESZKANIA 1 POKOJOWE

GLIWICE Centrum. Pow. 28m2, 1p. w niskim bloku. Blisko Politech. Śl. Mieszkanie do zrobienia. Tel. 504-094-021 **N-CZERKAWSKI**

↑21A1173 cena: 120 000 zł

GLIWICE Łabędy. Pow. 30m2, 1p. w niskim budynku z cegły. Do remontu. C.o. miejskie. Tel. kom. 504-094-018 **N-CZERKAWSKI**

↑21C733 cena: 85 000 zł

PYSKOWICE centrum. Małe mieszkanie o dużych możliwościach. Świetna lokalizacja. Mieszkanie składa się z dużego pokoju z aneksem kuchennym i przedpokoju z którego wchodzi do łazienki z wc. Ogrzewanie centralne. Niski czynsz. Świetna oferta na inwestycję (pod wynajem). Tel. 504-284-708. jfilipkowska@nitka.com.pl **WYŁĄCZNOŚĆ NITKA&CZAPLA**

↑2A1532 cena: 42 000 zł

PYSKOWICE Konopnickiej. Atrakcyjne mieszkanie 1-pokojowe o pow. 36m2, całkowicie meblowane. Piętro 1/3. Kuchnia z oknem, łazienka z w.c. Mieszkanie czyste, zadbane, doskonale zlokalizowane. Czynsz najmu+media+kaucja. Tel. 508 750 255; 32/ 233 87 70 **WYŁĄCZNOŚĆ NITKA&CZAPLA**

↑2B192 najem: 800 zł

2 POKOJOWE

GLIWICE Łabędy. Ładne, ustawne mieszkanie, do kapitalnego remontu, 4p., duży balkon. Okna PCV. Cena do negocjacji tel. 602 272 379 **WYŁĄCZNOŚĆ NITKA&CZAPLA**

↑2A1529 cena: 130 000 zł

GLIWICE Centrum. Pow. 42m2, 2p. w niskim bloku. Rozkładowe. Balkon. C.o. miejskie. Tel. 504-094-018 **N-CZERKAWSKI**

↑21A1393 cena: 150 000 zł

GLIWICE Centrum. Luksusowy apartament o pow. 68m2 na 2p. Rozkładowe. Mieszkanie mało zamieszkiwane. Całość wykonana z najwyższej jakości materiałów. Kontakt: Tel. 512-036-593 **WYŁĄCZNOŚĆ N-CZERKAWSKI**

↑21C727 cena: 365 000 zł

GLIWICE Centrum. Idealne dla Firm! 2-poz., komfortowe mieszkanie o pow. 74m2. W pełni mebl. i wyposaż. Cicha i spokojna uliczka. Blisko do Rynku i sklepów. Tel. 502-678-341 **N-CZERKAWSKI**

↑2A1303 najem: 2 500 zł



GLIWICE blisko centrum. Ciekawe mieszkanie 3 pok. dające duże możliwości.

3 p. w stylowej przedwojennej kamienicy. Pow. ok. 86m2. Niski czynsz. Tel. 504-284-708

NOWA NIŻSZA CENA

↑2A1575 cena: 250 000 zł **WYŁĄCZNOŚĆ NITKA&CZAPLA**

GLIWICE ul Dworkowa. Mieszkanie 2 pokojowe o pow. ok. 37m2. Po remoncie. Piętro 3/6 w budynku z windą. Kuchnia z meblami w zabudowie. Balkon. Tel. 608 242173 z m o r p a k @ n i t k a . c o m . p l **WYŁĄCZNOŚĆ NITKA&CZAPLA**

↑2A1522 cena: 167 000 zł

GLIWICE Łabędy. Pow. 68m2, 1p. Stan tech. b.dobry. Łazienka z wc po remoncie. C.o. miejskie. Tel. 604-572-421 **N-CZERKAWSKI**

↑21A1368 najem: 1 500 zł

GLIWICE os.Gw.Ludowej. Pow. 52m2, 7p. Rozkładowe. Duży balkon. Okna stare. Nowa winda. Tel. 504-094-018 **N-CZERKAWSKI**

↑21A1382 cena: 160 000 zł

GLIWICE Zimorodka. Mieszkanie 2 pokojowe o pow. 46,20m2. Po kapitalnym remoncie. P.4/4. W cenie meble kuchenne oraz zabudowane szafy. Tel: 602 272 379 m m a r c z a k @ n i t k a . c o m . p l **WYŁĄCZNOŚĆ NITKA&CZAPLA**

↑2A1475 cena: 199 000 zł

GLIWICE os.Kopernika. Pow. ok. 50m2, 4p. w bloku. Rozkładowe. Balkon. Tel. 604-572-421 **N-CZERKAWSKI**

↑21A957 cena: 155 000 zł

GLIWICE os.Sikornik. Pow. 42m2, 2p. w niskim bloku. Kuchnia ślepa. Okna nowe. C.o. miejskie. Balkon - loggia. Tel. 512-036-593 **WYŁĄCZNOŚĆ N-CZERKAWSKI**

↑21A1331 cena: 130 000 zł

GLIWICE Sośnica. Do wynajmu mieszkanie 2pok. pow. 40,49m2. W pełni meblowane i wyposażone w sprzęt AGD. Położone w nowym budynku wielorodzinnym. Teren zamknięty brama wjazdowa na pilota. Istnieje możliwość parkowania samochodu. Tel. 501 432 029 i g i n t o w t @ n i t k a . c o m . p l **WYŁĄCZNOŚĆ N-CZERKAWSKI**

↑21B242 cena: 129 000 zł



GLIWICE Zatorze. Pow. 46m2 na parterze w kamienicy. Po remoncie. Rozkładowe. Okna nowe. C.o. gaz. - piec 2-funkc. Tel. 510-267-675 **N-CZERKAWSKI**

↑21A1374 cena: 175 000 zł

GLIWICE Sośnica. Mieszkanie 2 pok. po kapitalnym remoncie, na wysokim parterze, pow. ok. 43m2. W cenie pozostają meble kuchenne. tel. 6 0 2 2 7 2 3 7 9 m m a r c z a k @ n i t k a . c o m . p l **WYŁĄCZNOŚĆ NITKA&CZAPLA**

↑2A1546 cena: 140 000 zł

KNURÓW. Pow. 55m2, 1p. w bloku. Do remontu. Okna pcv. Garaż. Ogródek. Tel. 604-572-421 **N-CZERKAWSKI**

↑21A1189 cena: 167 000 zł

ZABRZE Wolności. Ładne mieszkanie o pow. 36m2, do odnowienia. IV piętro w budynku 4-piętrowym. Okna nowe PCV. Pokoje przejściowe, CO - węglowe, w kuchni stoi mały piec węglowy, istnieje możliwość wykonania CO gazowego. Tel. kont. 602 272 379; m m a r c z a k @ n i t k a . c o m . p l **WYŁĄCZNOŚĆ NITKA&CZAPLA**

↑2A1559 cena: 110 000 zł

GLIWICE Kozielska. Mieszkanie 3 pok. o pow. 68m2, słoneczne i przestronne. Balkon, widna kuchnia. P. 9/11. Częściowo po remoncie. Łazienka po remoncie - nowa armatura łazienkowa, kabina prysznicowa. Ogrzewanie i ciepła woda z sieci. Tel. 501 432 029 **NITKA&CZAPLA**

↑2A1274 cena: 215 000 zł

GLIWICE Szobiszowice. Atrakcyjne, rozkładowe mieszkanie po kapitalnym remoncie o pow. 59m2, 3p. Balkon. Tel. 510-267-675 **N-CZERKAWSKI**

↑21A1184 cena: 225 000 zł

GLIWICE Śródmieście. Rozkład. o pow. 92,21m2, 1p. w kamienicy. Do remontu. Wymieniona instal. elektr. Tel. 500-124-686 **N-CZERKAWSKI**

↑21H63 cena: 270 000 zł

GLIWICE Centrum. Pow. 46m2, na 1p. w bloku. Loggia, 1pok. przejściowy. Kuchnia mebl. Idealne dla studentów. Tel. 500-124-686 **N-CZERKAWSKI**

↑2A1580 najem: 1 500 zł

GLIWICE Szobiszowice. ul. Świętojańska. Pow. 51m2, wysoki parter. Rozkładowe, słoneczne. Do remontu. Korzystna cena !! Tel. 605-622-344 **N-CZERKAWSKI**

↑21A1356 cena: 130 000 zł

GLIWICE Centrum. Pow. 46m2, na 1p. w bloku. Loggia, 1pok. przejściowy. Kuchnia mebl. Idealne dla studentów. Tel. 500-124-686 **N-CZERKAWSKI**

↑21H57 najem: 1 550 zł

GLIWICE Centrum. Pow. 68m2, 3p. Rozkładowe. Luksusowe. Kuchnia z mebl. na wymiar wraz z urządzeniami. Tel. 512-036-593 **WYŁĄCZNOŚĆ N-CZERKAWSKI**

↑21A1308 cena: 330 000 zł

GLIWICE Łabędy. Pow. 63m2, 3p. w niskim bloku. Rozkładowe. Okna pcv. Balkon. C.o. miejskie. Tel. 504-094-018 **N-CZERKAWSKI**

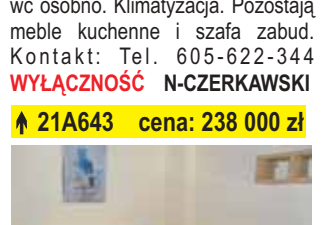
↑21C724 cena: 226 000 zł

GLIWICE os.Gw.Ludowej. Pow. 67,75m2, 8p. Rozkładowe. Duży balkon. C.o. miejskie. Tel. kom. 504-094-018 **N-CZERKAWSKI**

↑21C725 cena: 219 000 zł

GLIWICE os. Waryńskiego. ul. Gomułki. Pow. 60,2m2 na 1p z dużym balkonem. 3 pok., łazienka i wc osobno. Klimatyzacja. Pozostają meble kuchenne i szafa zabud. Kontakt: Tel. 605-622-344 **WYŁĄCZNOŚĆ N-CZERKAWSKI**

↑21A643 cena: 238 000 zł



KATOWICE Brynów - Orkana, 3 pokoje - osobne wejścia, pow. 60m2, piętro 2/4. Nowe okna, panele, łazienka i kuchnia kafle. Cicha, spokojna okolica. Tel. 602 187 129 a d a m @ n i t k a . c o m . p l **WYŁĄCZNOŚĆ NITKA&CZAPLA**

↑2A1472 cena: 275 000 zł

PYSKOWICE Strzelców Byt. Ładne rozkładowe mieszkanie 3-pokojowe na wysokim parterze o pow. 63m2. Stan techniczny dobry. Tel. kom. 508 750 255; 32/ 233 87 70 **WYŁĄCZNOŚĆ NITKA&CZAPLA**

↑2B183 cena: 176 000 zł

GLIWICE Pi.Grunwaldzki. Mieszkanie o pow. 96m2, na parterze w kamienicy. Umieblowane, kuchnia wyposażona. C.o. gazo. Kaucja 1miesięczna. Tel. 505-059-966 **WYŁĄCZNOŚĆ N-CZERKAWSKI**

↑21A1338 najem: 2 000 zł

GLIWICE Sośnica. Rozkładowe, o pow. 48m2 na 3p. Dobry stan tech. Okna pcv. C.o. miejskie. Cena do negocjacji !! Tel. 500-124-686 **WYŁĄCZNOŚĆ N-CZERKAWSKI**

↑21B232 cena: 179 000 zł

ZABRZE Sobieskiego. Pow. 65m2, 1p. w niskim bloku. Komfortowe. Taras. C.o. i.c.w. z sieci. Tel. 513-160-918 **N-CZERKAWSKI**

↑21D65 cena: 189 000 zł

ZABRZE Rokitnica. Pow. 57m2, 4p. Okna pcv, balkon. C.o. z sieci. Garaż do wynajęcia. Tel. 506-223-415 **N-CZERKAWSKI**

↑21A1062 cena: 175 000 zł

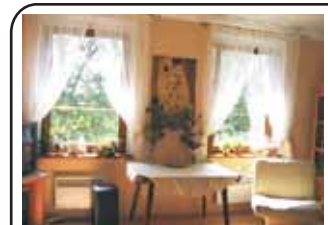
Poszukujemy mieszkania przy ul. Czwartaków oraz mieszkania z ogrodem Tel. 0/604-572-421 **CzN**

↑2A1274 cena: 215 000 zł

GLIWICE Centrum. Pow. 89m2, 3p. Rozkładowe. Stan tech. - b.dobry. Nowa instalacja elektr. oraz komp. Tel. 506-223-415 **N-CZERKAWSKI**

↑21A1081 cena: 395 000 zł

Poszukujemy dla naszego klienta mieszkania 1-2 pok. w Gliwicach centrum, śródmieście, okolice. Tel. 504 284 708 Nitka&Czapla



GLIWICE Daszyńskiego. Mieszkanie 2 pokojowe, pow. ok. 68m2, balkon. 1p. w kamienicy. Mieszkanie po generalnym remoncie. Okna nowe PCV. Dodatkowo do sprzedaży garaż o pow. 20m2 położony blisko mieszkania. Tel. 501 432 029 **N-CZERKAWSKI**

↑2A1574 cena: 273 000 zł **WYŁĄCZNOŚĆ NITKA&CZAPLA**

GLIWICE Śródmieście. Pow. 54m2, 3p. w niskim bloku z cegły. Pok. przejściowe. Duży balkon. Nowe instalacje. Wspólnota. Tel. 504-094-021 **N-CZERKAWSKI**

↑21A654 cena: 226 000 zł

GLIWICE Centrum. Komfortowe o pow. 101m2, na 1p. w kamienicy. Wymienione wszystkie instalacje. Balkon. Tel. 504-094-021 **N-CZERKAWSKI**

↑21A1100 cena: 460 000 zł

GLIWICE Centrum. Mieszkanie 4 pokojowe o pow. ok. 76m2. Przestronne i słoneczne. Kuchnia z oknem. Piętro 1/4 - blok 2 balkony. Kontakt: Tel. 501 432 029 i g i n t o w t @ n i t k a . c o m . p l **WYŁĄCZNOŚĆ NITKA&CZAPLA**

↑2A1476 cena: 236 000 zł

GLIWICE Łabędy. Pow. 74m2 na parterze w niskim bloku, blisko lasu. Do remontu. C.o. i.c.w. miejskie. Tel. 604-572-421 **N-CZERKAWSKI**

↑21A1292 cena: 220 000 zł

GLIWICE Zatorze. Pow. 72m2, 4p. w wysokim bud. Bdb stan tech. 3 balkony. Budynek ocieplony. Cena do negocjacji. Tel. 504-094-021 **N-CZERKAWSKI**

↑21C683 cena: 260 000 zł

GLIWICE Wolności. Mieszkanie 4 pokojowe o pow. 98m2, słoneczne i przestronne. Piętro II w budynku 2-rodz. Ogrzewanie gazowe. Tel. 501 432 029 i g i n t o w t @ n i t k a . c o m . p l **WYŁĄCZNOŚĆ NITKA&CZAPLA**

↑2A1206 cena: 289 000 zł

ZABRZE ok. Multikina. Pow. 74m2, parter w bloku. Rozkładowe. Duży balkon. Tel. 508-202-753 **N-CZERKAWSKI**

↑21B244 cena: 210 000 zł

DZIAŁKI

DZIERŻŃÓW, OFERTA DLA DEWELOPERA. Działka o pow. 6 516 m2, w kształcie prostokąta, płaska, położona przy drodze publicznej, na granicy Gliwic i Pyskowie. Ciche, spokojne otoczenie, w pobliżu lasu. Bardzo dobry i szybki dojazd do centrum Gliwic. Przeznaczona w części pod budownictwo mieszkaniowo usługowe jednorodzinne, nie ogrodzona. W granicy działki dostępne pełne uzbrojenie: woda, gaz, prąd, światłowód telekom. Tel. 602 187 129 adam@nitka.com.pl **WYŁĄCZNOŚĆ NITKA&CZAPLA**

↑2A1530 cena: 110 000 zł

PILCHOWICE. Działka bud. o pow. 1451m2. Media: woda, prąd, gaz, wodociąg, kanaliz. Tel. 510-267-675 **WYŁĄCZNOŚĆ N-CZERKAWSKI**

↑21C716 cena: 200 000 zł

PLAWNIOWICE. Działka rolna 2,7ha. Media w drodze: woda, prąd. Droga dojazdowa asfaltowa. Tel. 508-393-468 **N-CZERKAWSKI**

↑21A1324 cena: 352/100 zł

PNIÓW Srocza Góra. 2 działki bud., mieszcz. - usł. położone obok siebie 1140m2 oraz 998m2 usytuowane niedaleko Pyskowie. Media w granicy działek. Tel. 506-223-415 **N-CZERKAWSKI**

↑21A1021 cena: 90,5z/100m2

POLOMIA. 2 działki mieszcz. - usł. położone obok siebie: 1106m2 oraz 897m2 w pobliżu lasu. Media w granicy działek. Tel. 506-223-415 **N-CZERKAWSKI**

↑21A1046 cena: 70z/100m2

ZABRZE Maciejów. Działka bud. o pow. 760m2. Tel. 513-160-918 **N-CZERKAWSKI**

↑21D57 cena: 199 000 zł

GLIWICE Chorzowska. Działka inwestycyjna. Pow. 1883 m2. Wszystkie media. Ogrodzona, utwardzona. Brak planu zagospodarowania. Tel. 609 158 084 b s z e l i g a @ n i t k a . c o m . p l **WYŁĄCZNOŚĆ NITKA&CZAPLA**

↑2A1544 cena: 1 100 000 zł

GLIWICE do dzierżawy działka inwestycyjna o pow. 2042m2, całkowicie ogrodzona. Dostępne sieci: elektr., kanalizacja, wodociąg, gaz, tel. Kontakt: tel. 600 976 027 w c z a p l a @ n i t k a . c o m . p l **WYŁĄCZNOŚĆ NITKA&CZAPLA**

↑2A1037 najem: 2,50z/100m2

2 km od Kleszczowa. działki bud. o pow. ok. 1000m2. Tel. 602-702-109 **WYŁĄCZNOŚĆ N-CZERKAWSKI**

↑21 cena: 130z/100m2

KARCHOWICE dwie działki o pow. 1000 m2 każda, położone obok siebie. Ciche, spokojne otoczenie, dobry i szybki dojazd do centrum Gliwic, Zabrze. Tel. 0-508750255 **WYŁĄCZNOŚĆ NITKA&CZAPLA**

↑2B178 cena: 105 000 zł

GLIWICE Centrum. Działka bud. o pow. 3000m2 pod zabud. jednorodzinny. Media: woda, prąd. W planie kanalizacja. Tel. 504-094-021 **N-CZERKAWSKI**

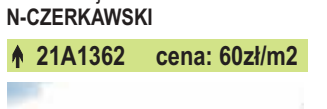
↑21A1362 cena: 60z/100m2

RUDNO. Działka zabudowana budynkiem gospodarczym (stodoła). Pow. 961 m2. Tel. 501 432 029 i g i n t o w t @ n i t k a . c o m . p l **WYŁĄCZNOŚĆ NITKA&CZAPLA**

↑2A1491 cena: 125 000 zł

RZECZYCE. Działka rolna 7500m2 (blisko media), prostokątna. Tel. 508-393-468 **N-CZERKAWSKI**

↑21A1313 cena: 60z/100m2



PLAWNIOWICE Działka uzbromiona 610m2 z rozpoczętą budową domu. Otoczenie stare i nowe domy i łąki. Gotowe piwnice i płyta parteru. Tel. 602 187 129 adam@nitka.com.pl **WYŁĄCZNOŚĆ NITKA&CZAPLA**

↑2A1530 cena: 110 000 zł

SIEROTY Ostatnia działka pod zabudowę 1-rodz. pow. 1144 m2, spokojne i zielone otoczenie, słoneczna ekspozycja, media, 18 km od centrum Gliwic. W cenie udział w drodze wewn. Dobra inwestycja! tel. 0-693568240 **NITKA&CZAPLA**

↑2A692 cena: 70z/100m2

TACISZÓW. Działka mieszkaniowa o pow. 980 m2. Nieuzbrojona. Media w drodze-prąd, woda. Otoczenie - las, domy jednorodzinne. Tel. 0501 432 029 i g i n t o w t @ n i t k a . c o m . p l **WYŁĄCZNOŚĆ NITKA&CZAPLA**

↑2A1389 cena: 90z/100m2

WIESZOWA Do dzierżawy działka inwestycyjna o pow. 14 394m