

Formalności na miejscu

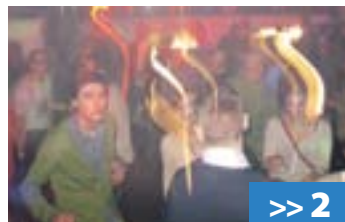
Kolejne udogodnienia dla właścicieli firm w Zabrzeńskim Centrum Rozwoju Przedsiębiorczości.



>> 2

Szychta w klimacie disco

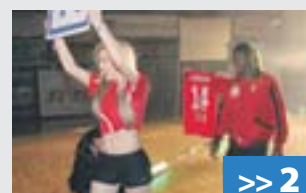
Tego jeszcze nie było! Ponad 200 osób bawiło się w podziemiach kopalni Guido przy dyskotekowych hitach lat 80. i 90.



>> 2

Górnik po brazylijsku

Już w najbliższy piątek oficjalna prezentacja zabrzeńskiej drużyny przed wznowieniem rozgrywek ekstraklasy.



>> 2

TYGODNIK BEZPŁATNY ukazuje się we wtorki, od 1997r. REDAKCJA: Gliwice, pl. Piłsudskiego 3, czynna pn-pt: 9-16 tel./fax 32 230-84-51, kom. 503-10-60-19 www.gazeta-miejska.pl e-mail: redakcja@gazeta-miejska.pl

19 lutego 2013 Nr 607

gazeta

miejska

Gliwice Zabrze

ISSN: 2081-9005

W Y D A N I E Z A B R Z A Ń S K I E



Operacja wydobywania łodzi trwała kilka dni

ZNALEZISKO ZE SZTOLNI PODDAWANE JEST ZABIEGOM KONSERWATORSKIM

Zabytkowa łódź ruszyła w rejs

Tomasz Bugaj przyznaje, że sztolnia kryć może jeszcze wiele niespodzianek

Odkryta w mule wypełniającym Główną Kluczową Sztolnię Dziedziczną zabytkowa łódź wyruszyła w nietypowy rejs. Na specjalnej lawecie pokonała podziemne wyrobisko, by „zacumować” w wypełnionym chemikaliami basenie. Zabytek poddawany jest teraz zabiegom konserwatorskim.

Zabytek trafił do specjalnego basenu



foto: ZKWK GUIDO

Operacja wydobywania na powierzchnię łodzi, którą odkryto około 700 metrów od wylotu sztolni, trwała kilka dni. – Dużym utrudnieniem była wznosząca około 500 kilogramów waga obiektu. Prace wykonywane były ręcznie przez kilkanaście osób, w półmroku, błocie i ciasnym sztolniowym korytarzu – tłumaczy Tomasz Bugaj z Zabytkowej Kopalni Węgla Kamiennego „Guido”. Licząca ponad 4,5 metra długości łódź przetransportowana została na najniższą kondygnację budynku u zbiegu ulic Miarki i Jagiellońskiej. W pomieszczeniu, gdzie w przyszłości zlokalizowany zostanie peron podziemnej kolejki, przygotowany został dla niej specjalny basen, w którym prawie dwustuletnie drewno poddawane

jest zabiegom konserwatorskim. Odpowiednią kurację przygotowali specjaliści z Centralnego Muzeum Morskiego w Gdańsku. Odrestaurowana łódź będzie stanowić jedną z atrakcji kompleksu turystycznego, którego otwarcie planowane jest na przyszły rok. Tymczasem prace w Główniej Kluczowej Sztolni Dziedzicznej idą pełną parą. Robotnicy udrażniają odcinek od strony ul. Miarki pokonali już ponad kilometr podziemnego wyrobiska. Oznacza to, że sztolnia jest już drożna aż do okolic dawnej siedziby Filharmonii Zabrzeńskiej i budynku zajmowanego przez Browary Górnośląskie. Z kolei od strony ul. Sienkiewicza rozpoczęły się prace w jednej z największych atrakcji sztolni, czyli znakomicie zachowanym

chodniku wykutym w pokładzie węgla. Wyrobisko jest teraz zabezpieczane i przygotowywane dla ruchu turystycznego zgodnie z wytycznymi Głównego Instytutu Górnictwa. – Ze względu na specyfikę prac rewitalizacyjnych w sztolni, nie ma możliwości wykorzystania maszyn górniczych. Większość prac prowadzonych jest z wykorzystaniem łopat, taczek i siły ludzkich ramion – tłumaczy Leszek Żurek, zastępca dyrektora ds. technicznych kopalni „Guido”. Jedyne firmy prowadzącej roboty od strony szybu „Carnall” udało się wykorzystać zmechanizowany przenośnik, który ułatwia transport urobku na odcinku kilkunastu metrów wprost na podszybie, skąd specjalnym kubkiem transportowany jest on na powierzchnię. (hm)