

To nie science - fiction! Gliwice naprawdę mają tak wyglądać, ale...

...wszystko zależy od inwestorów

Wizualizacja przypomina trochę obrazki z filmu science - fiction, ale jak zapewniają projektanci z PA Nova, nie jest to futurystyczna kreacja, a realny kształt nowej wizji Gliwic. Magistrat we współpracy z Polskimi Kolejami Państwowymi na terenach w pobliżu dworca kolejowego chce stworzyć nowoczesne centrum miasta.

Będzie to druga - obok za-
bytkowej Starówki - ważna
przestrzeń publiczna w śró-
dmieściu. Obydwie połączy re-
prezentacyjna ul. Zwycięstwa,
która w przyszłości powinna
zostać zamieniona w deptak.

Koncepcja ma charak-
ter otwarty i nie prze-
sądza o szczegółach
związanych z przebu-
dową czy zagospo-
darowaniem wolnych
działek, dla potencjal-
nych inwestorów. Wła-
dze miasta i kolejowe
spółki liczą na ich zaintereso-
wanie, bo teren wokół dwor-
ca, po zdecydowanej zmianie
wizerunku, stanie się dobrym
miejszem do inwestowania.



Marcin Król

atrakcyjne, choćby ze wzglę-
du na samą lokalizację, że
o potencjalnych inwestorów
byłbym spokojny - uważa **Ro-
muald Bosakowski**, członek
zarządu PKP SA

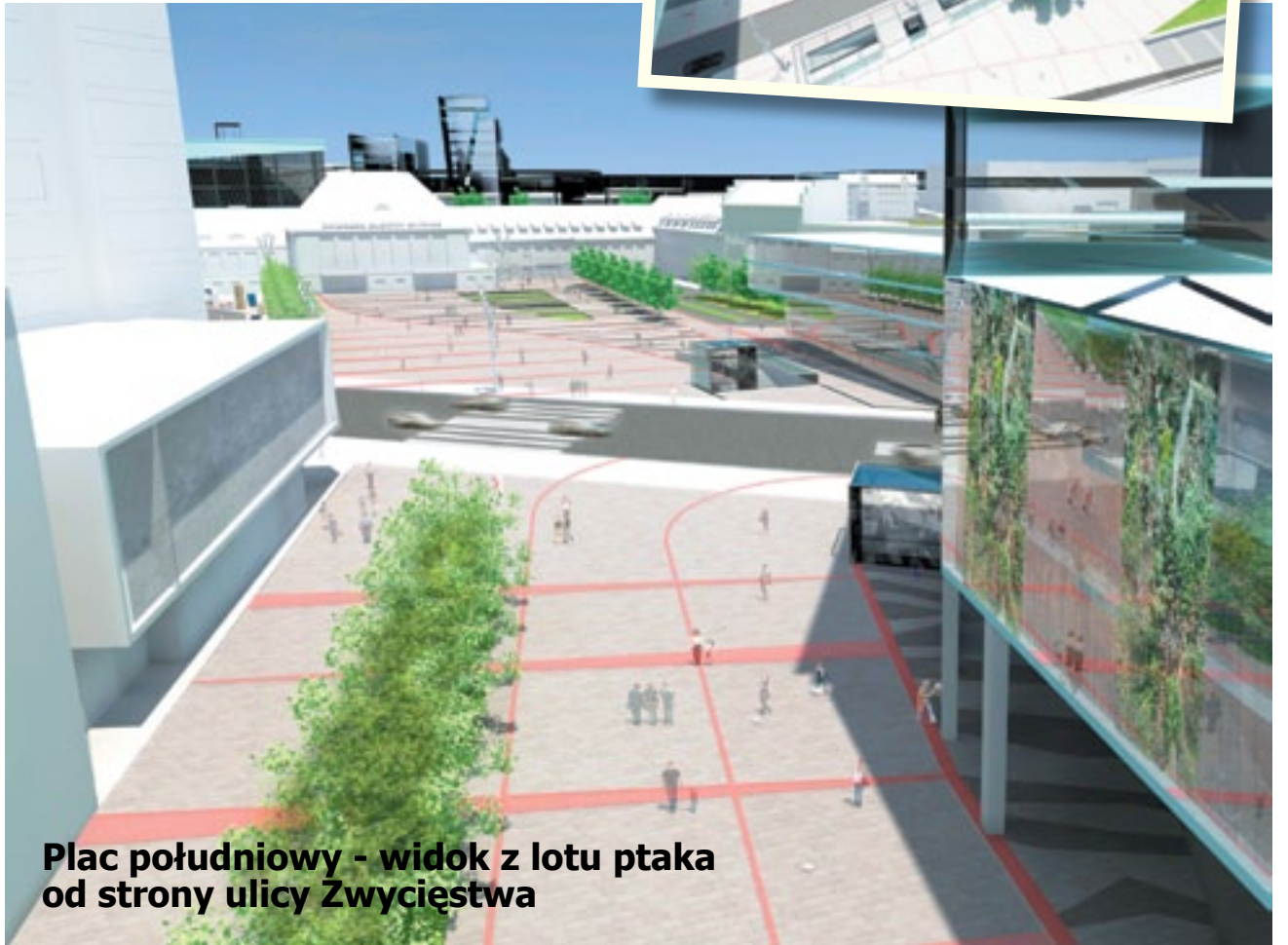
O wiele prostsza w
realizacji wydaje się
być kwestia remontu
budynku dworca.
- Środki na ten cel
chcemy pozyskać z
Programu Infrastruk-
tura i Środowisko.
Realnie, w przyszłym
roku mogłyby ruszyć prace
modernizacyjne - dodaje **Da-
riusz Zduńczuk**, dyrektor
Centrali Biura Nieruchomości
PKP.

Na inwestorów li-
czy zwłaszcza kolej,
która ze względu na
trudną od dłuższego
czasu sytuację fi-
nansową, podołała-
by tej inwestycji.

- Kluczem do realizacji tego
projektu jest partnerstwo pu-
bliczno-prywatne. Miasto ma
jednak tak duży potencjał, a
oferowane tereny są na tyle



Opracowana koncepcja obej-
muje obszar zlokalizowany w
bezpośrednim sąsiedztwie
dworca kolejowego w Gliwi-
cach, pomiędzy ul. Bohate-
rów Getta Warszawskiego,



Plac południowy - widok z lotu ptaka od strony ulicy Zwycięstwa

planowaną drogą za torami
kolejowymi oraz projektowa-
nym tunelem, który połączy
ul. Tarnogórską i Dworcową.
Kluczowym elementem ma
być Centralny Węzeł Przesiad-
kowy skupiający różne środki
komunikacji zbiorowej. Plany
przewidują, że PKP S.A. zaj-
mie się remontem budynku
dworca, a PKP PLK S.A. - re-
witalizacją peronów i torów.

Miasto zajmie się budową no-
wych ulic, stworzeniem atrak-
cyjnych placów o charakterze
zblizonym do rynku, ścieżek
dla pieszych, zieleńców.

Nowe centrum bę-
dzie rewolucją dla
ruchu kołowego.
Zniknie on z ulicy
Zwycięstwa, a sku-
pi się głównie na
gliwickim odcinku
Drogowej Trasy
Średnicowej, której
400 m będzie prze-
biegało tunelem
w centrum Gliwic.

- Ważne byłyby dwa połą-
czenia: ulicy Tarnogórskiej
z Placem Piastów, które już
znajduje się na etapie pro-
jektowym oraz Tarnogórskiej
z Toszecką, po północnej
stronie dworca - mówi **Zyg-
munt Frankiewicz**, prezydent
Gliwic.

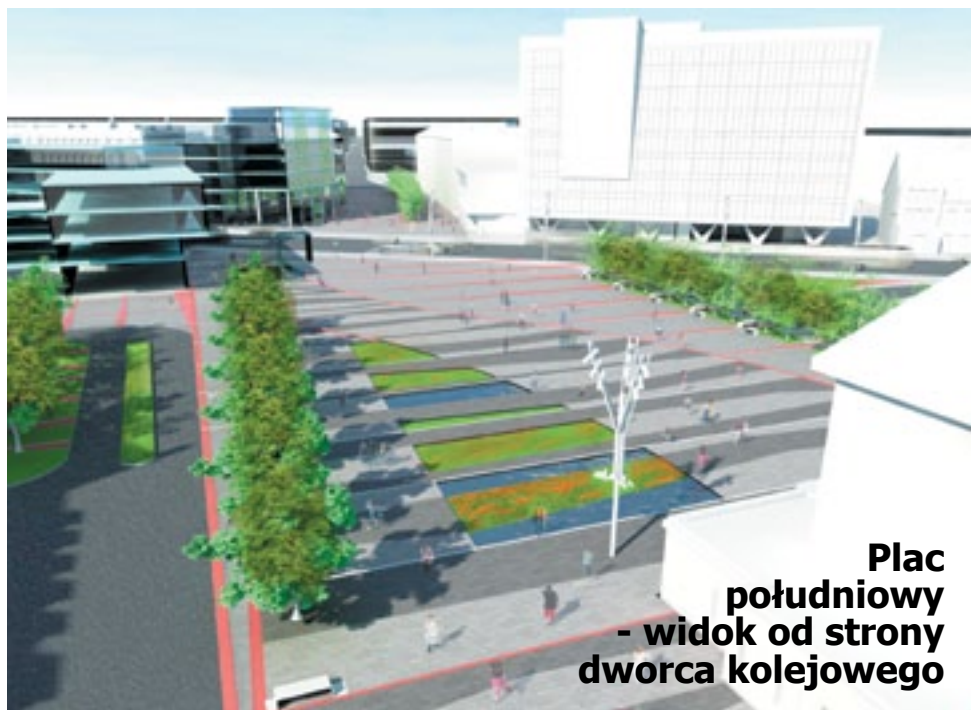
Władze Gliwic
i Polskie Koleje
Państwowe podpi-
sały porozumienie,

w myśl którego
miał powstać no-
woczesny węzeł ko-
munikacyjny wokół
dworca kolejowego.

Realizacja tego projektu jest
uzależniona od pozyskania

środków unijnych. Inwestycja
została zgłoszona na listę
projektów ubiegających się
o dofinansowanie w ramach
wspomnianego już Programu
Operacyjnego Infrastruktura
i Środowisko.

Wizualizacje:
P.A. NOVA S.A. GLIWICE



Plac południowy - widok od strony dworca kolejowego

