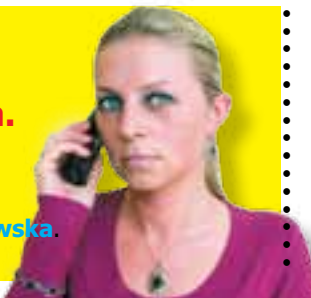


Zadzwoń, zapytaj!

Telefoniczny dyżur redakcyjny prawnika.
W tym tygodniu zagadnienia związane z prawem rodzinnym.

Na Państwa pytania odpowiedź będzie **advokat Izabela Latkowska**.
W czwartek, od 15.00 do 16.00 pod nr telefonu **32 230-84-51**



Telefoniczny Dyżur Redakcyjny piątek 11.30 - 13.30

Chciałbyś zgłosić jakiś problem, interwencję, a może pochwałę? Czekamy na Twój telefon pod numerem 32 230-84-51.

nakład
24.100
egz.

Strona 4

ISSN: 2081-9005

Tygodnik bezpłatny
ukazuje się we wtorki

nakład: 24.100 egz.

REDAKCJA
I BIURO OGŁOSZEŃ:

Gliwice, Pl. Piłsudskiego 3
zapraszamy: pon-pt: 9-16.00
tel.fax 32 230-84-51
tel.kom. 503 10-60-19

www.gazeta-miejska.pl
redakcja@gazeta-miejska.pl

12 kwietnia 2011 | Nr 513

gazeta
miejska
Gliwice Zabrze

REKLAMA

Telewizyjny przegląd
tygodnia w Gliwicach



W każdą sobotę, od 9.00
na www.24gliwice.pl

Tutaj będzie nowe rondo

Wszystko wskazuje na to, że niebezpieczne i często krytykowane przez kierowców skrzyżowanie ulic Kosów, Jaskółczej i Czapli zmieni się w czterowlotowe rondo.



To dobra wiadomość, szczególnie dla zmotoryzowanych mieszkańców Sikornika. Muszą się oni jednak

uzbroić w cierpliwość, bo rondo nie pojawi się zbyt szybko. Na razie Zarząd Dróg Miejskich ogłosił przetarg na wykonanie

projektu budowlanego, który ma być zaprezentowany przez zwycięzcę przetargu do końca listopada.

Termin składania ofert mija w piątek, 15 kwietnia.

Sensacyjne odkrycie archeologiczne na budowie gliwickiego odcinka Drogowej Trasy Średnicowej, wbrew obawom, nie powinno opóźnić terminu jej ukończenia.



Fot. ITV Gliwice

Poślizgu (raczej) nie będzie

Najpierw oddech wstrzymali archeolodzy, bo akurat takiego odkrycia w Gliwicach nikt się nie spodziewał.

Na budowie DTS-ki znaleziono bowiem cmentarzysko z czasów kultury łużyckiej, z wczesnego okresu epoki brązu.

Z tego samego powodu

dech w piersiach zapało budowniczym trasy, bo niepodziewane wykopaliska mogły wpłynąć na tempo robót. Szefowie spółki uspokajają jednak, że budowa będzie przebiegała zgodnie z planem.

Podczas prac, odkryto pięć szkieletów oraz fragmenty glinianych naczyń. Charakterystyka ceramiki wskazuje na pozostałości kultury łużyckiej.



REKLAMA

